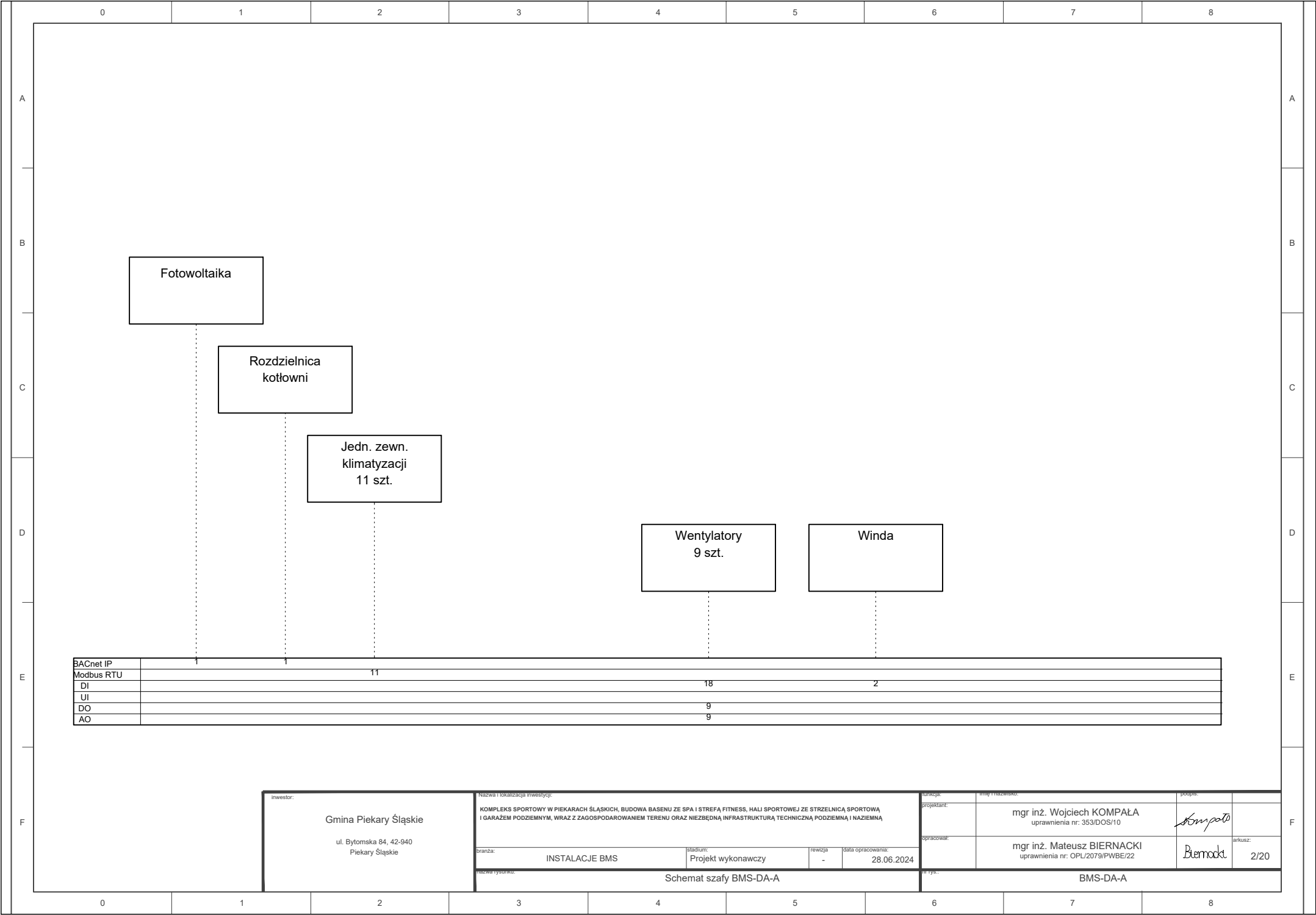


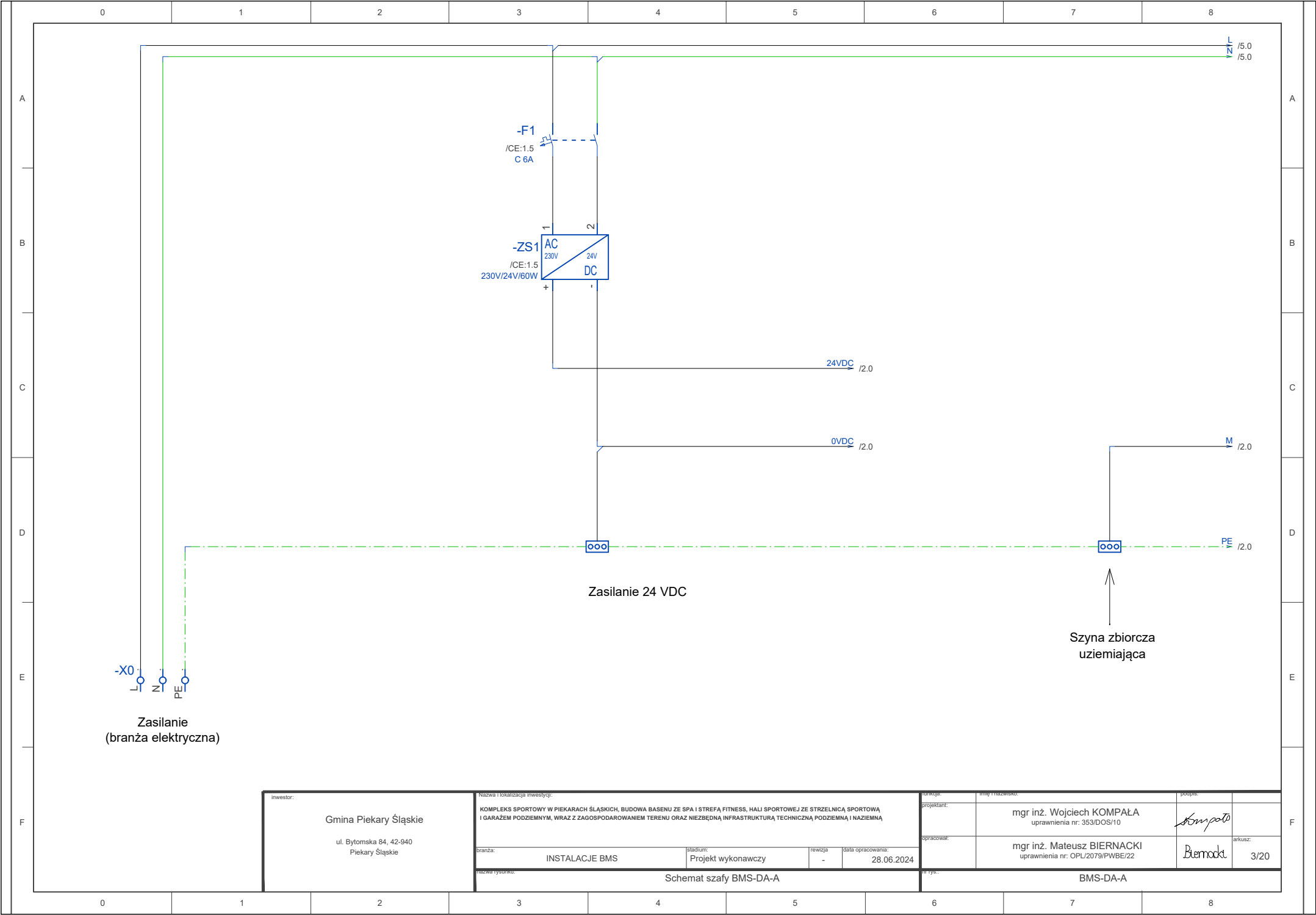
Schemat szafy BMS-DA-A


Inwestycja:	KOMPLEKS SPORTOWY W PIEKARACH ŚLĄSKICH, BUDOWA BASENU ZE SPA I STREFĄ FITNESS, HALI SPORTOWEJ ZE STRZELNICĄ SPORTOWĄ I GARAŻEM PODZIEMNYM, WRAZ Z ZAGOSPODAROWANIEM TERENU ORAZ NIEZBĘDNĄ INFRASTRUKTURĄ TECHNICZNĄ PODZIEMNĄ I NAZIEMNĄ
Projektant:	mgr inż Wojciech KOMPAŁA, uprawnienia nr: 353/DOS/10
Opracował:	mgr inż Mateusz BIERNACKI, uprawnienia nr: OPL/2079/PWBE/22
Nr rysunku:	BMS-DA-A

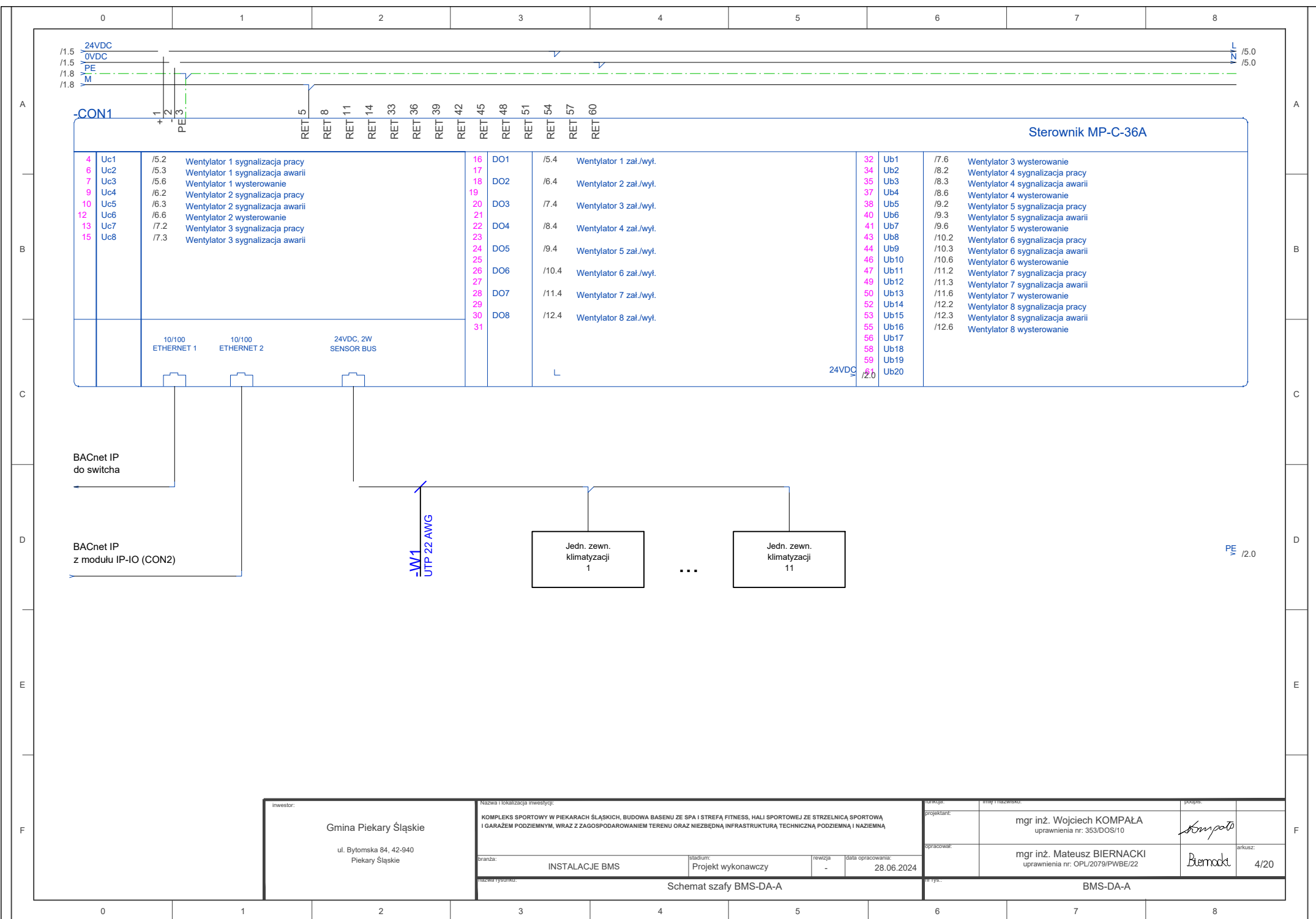
[illegible]

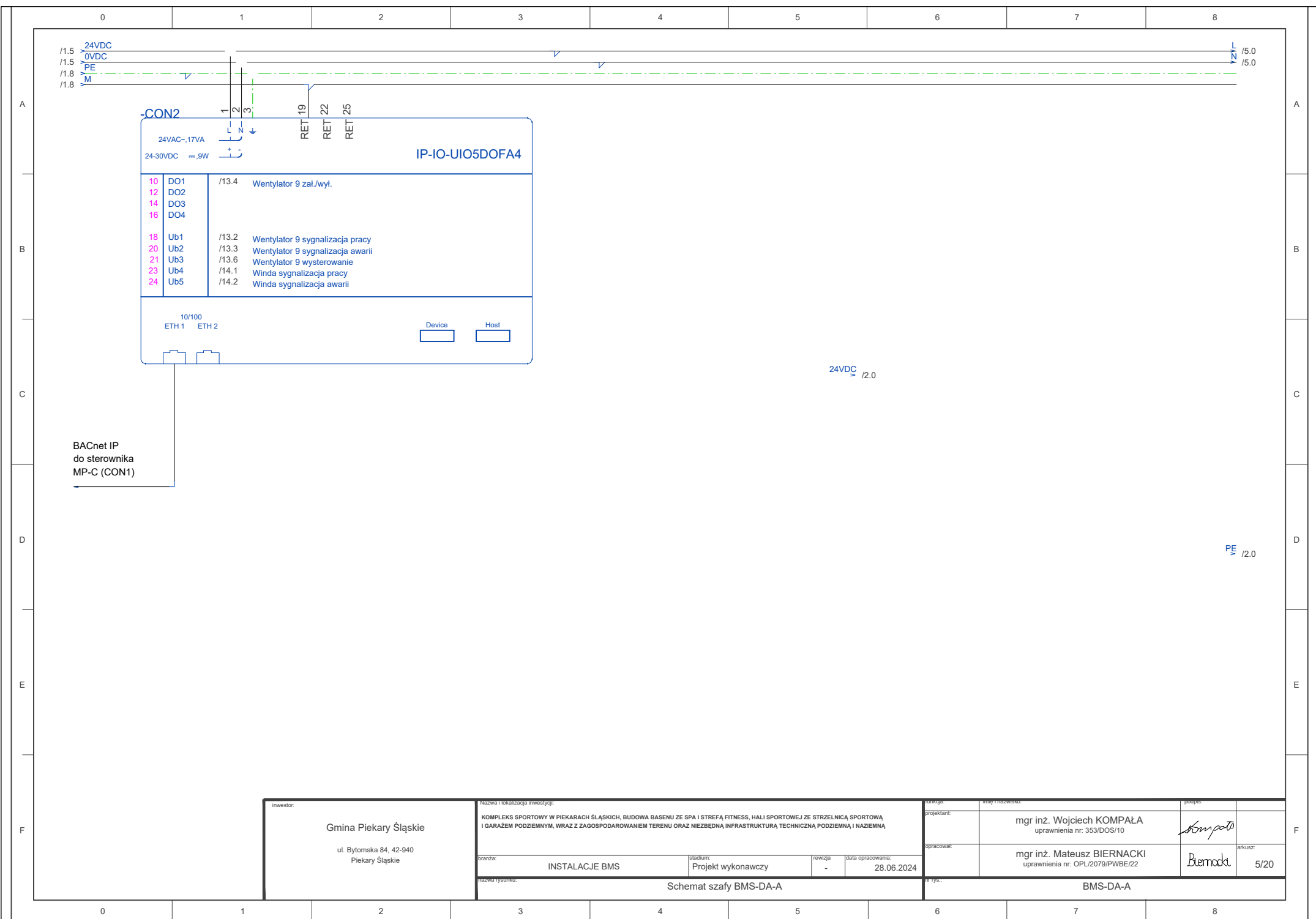
inwestor: Gmina Piekary Śląskie ul. Bytomska 84, 42-940 Piekary Śląskie	nazwa i lokalizacja inwestycji: KOMPLEKS SPORTOWY W PIEKARACH ŚLĄSKICH, BUDOWA BASENU ZE SPA I STREFĄ FITNESS, HALI SPORTOWEJ ZE STRZELNICĄ SPORTOWĄ I GARAZEM PODZIEMNYM, WRAZ Z ZAGOSPODAROWANIEM TERENU ORAZ NIEZBĘDNA INFRASTRUKTURA TECHNICZNA PODZIEMNĄ I NAZIEMNĄ				kategoria projektant: mgr inż. Wojciech KOMPAŁA uprawnienia nr: 353/DOS/10		podpis: <i>[Podpis]</i>		
	branża: INSTALACJE BMS		stadium: Projekt wykonawczy		rewizja: -		data opracowania: 28.06.2024		
	nazwa rysunku: Schemat szafy BMS-DA-A				nr rys.: BMS-DA-A				arkusz: 1/20

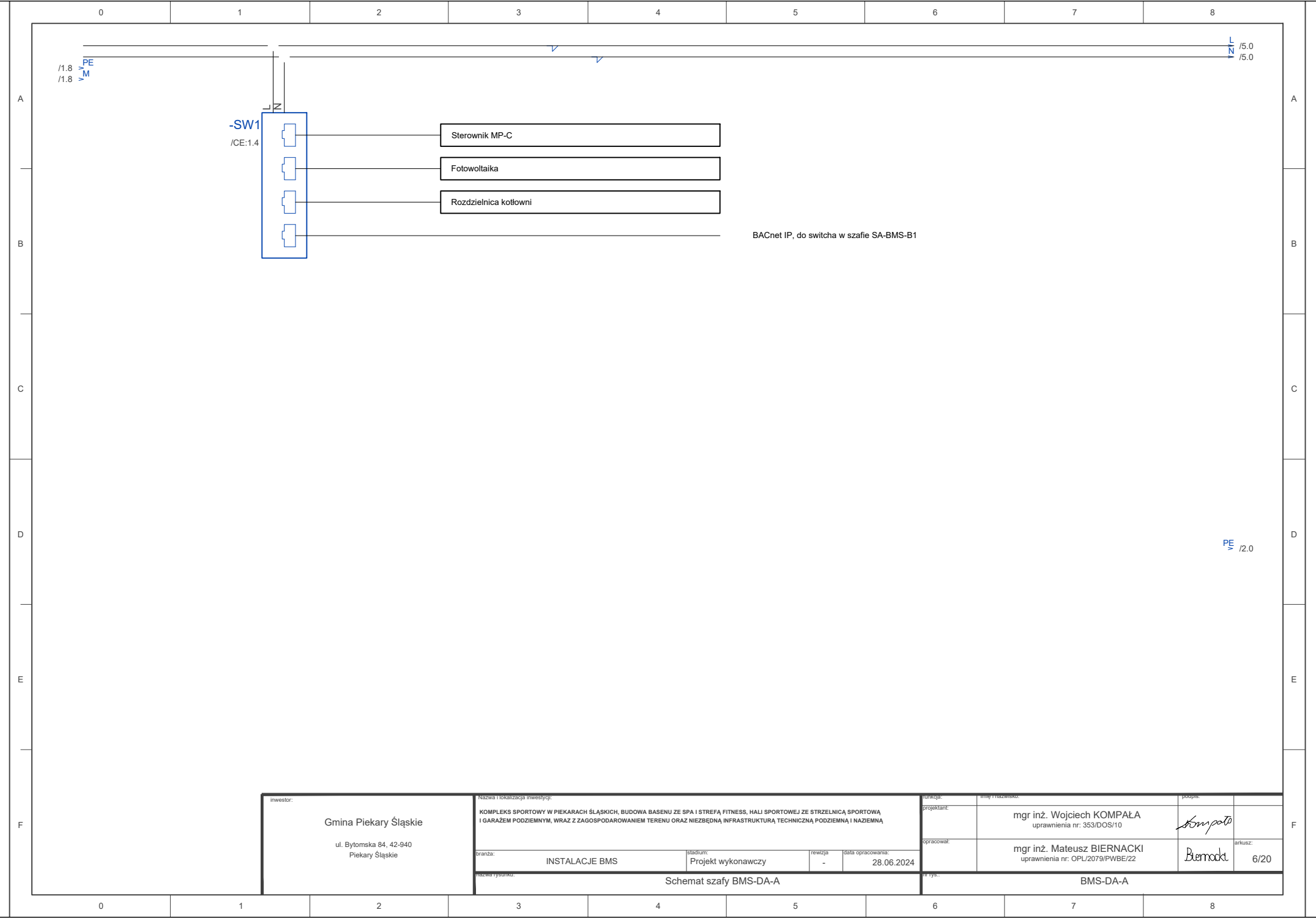




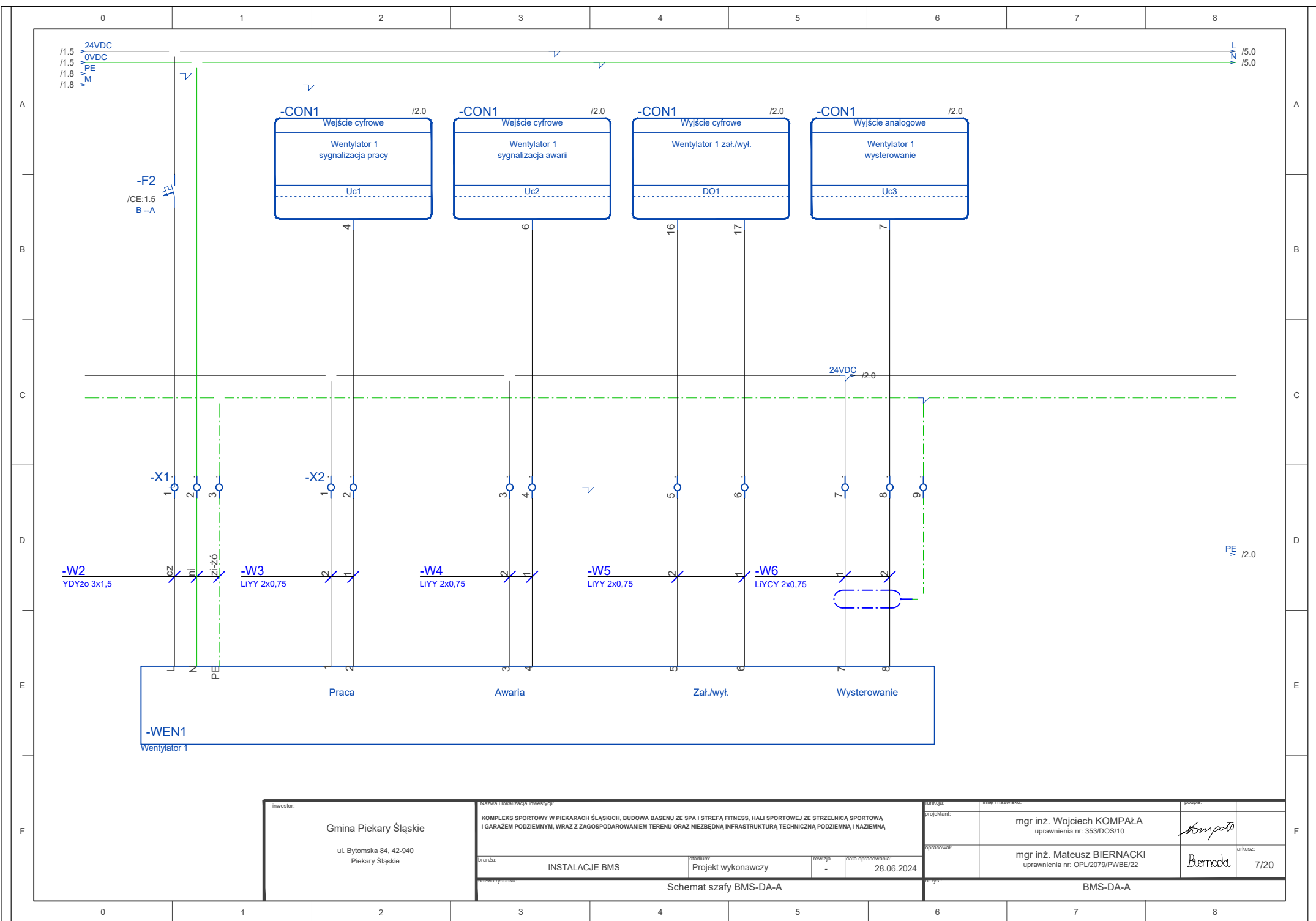
inwestor:		nazwa i lokalizacja inwestycji:				funkcja:		imię i nazwisko:		podpis:	
Gmina Piekary Śląskie		KOMPLEKS SPORTOWY W PIEKARACH ŚLĄSKICH, BUDOWA BASENU ZE SPA I STREFA FITNESS, HALI SPORTOWEJ ZE STRZELNICA SPORTOWĄ I GARAZEM PODZIEMNYM, WRAZ Z ZAGOSPODAROWANIEM TERENU ORAZ NIEZBĘDNĄ INFRASTRUKTURĄ TECHNICZNĄ PODZIEMNĄ I NAZIEMNĄ				projektant:		mgr inż. Wojciech KOMPALA uprawnienia nr: 353/DOS/10			
ul. Bytomska 84, 42-940 Piekary Śląskie		branża:		stadium:		rewizja:		data opracowania:		opracował:	
		INSTALACJE BMS		Projekt wykonawczy		-		28.06.2024		mgr inż. Mateusz BIERNACKI uprawnienia nr: OPL/2079/PWBE/22	
		nazwa rysunku:				nr rys.:					
		Schemat szafy BMS-DA-A						BMS-DA-A		3/20	

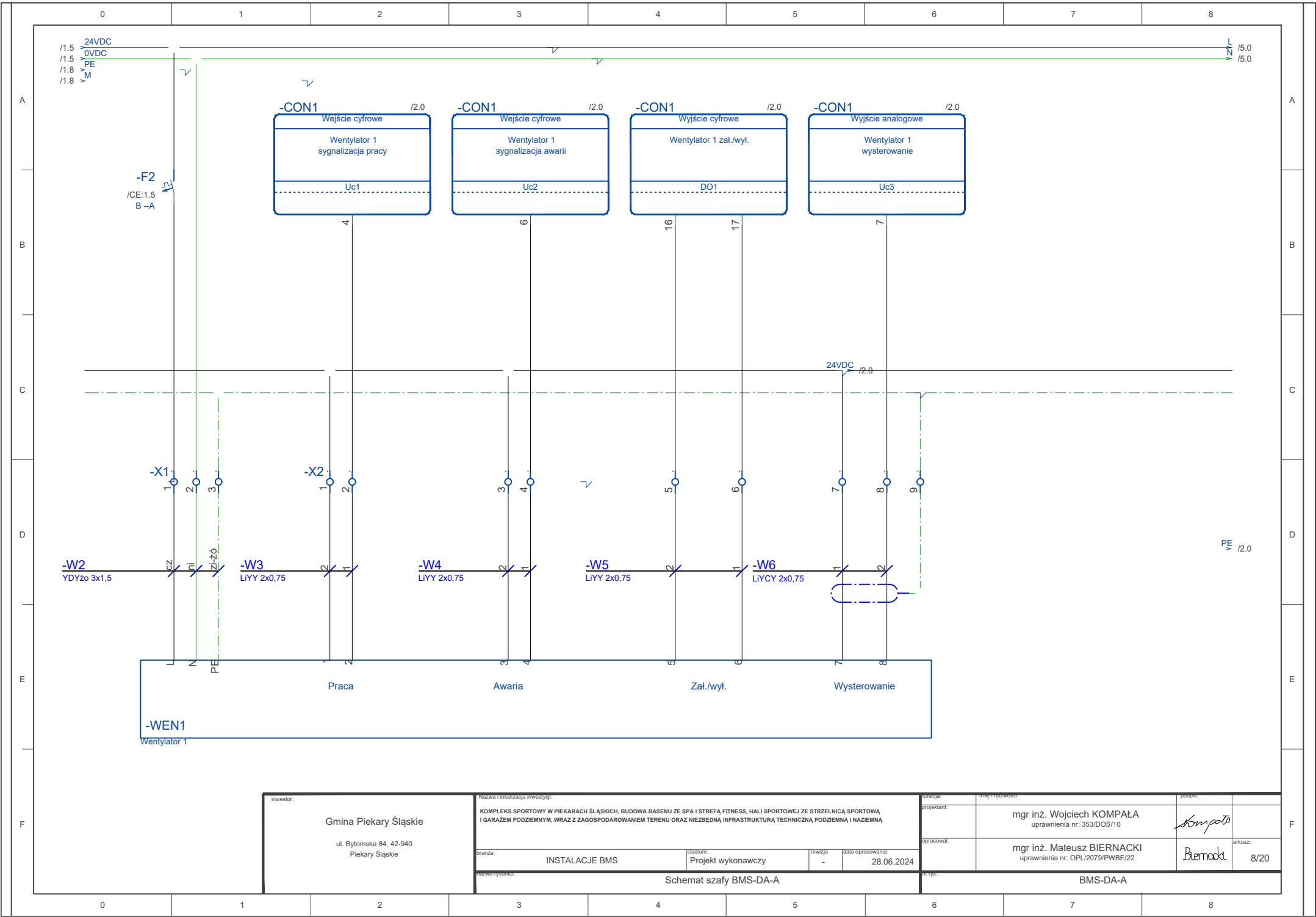


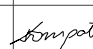



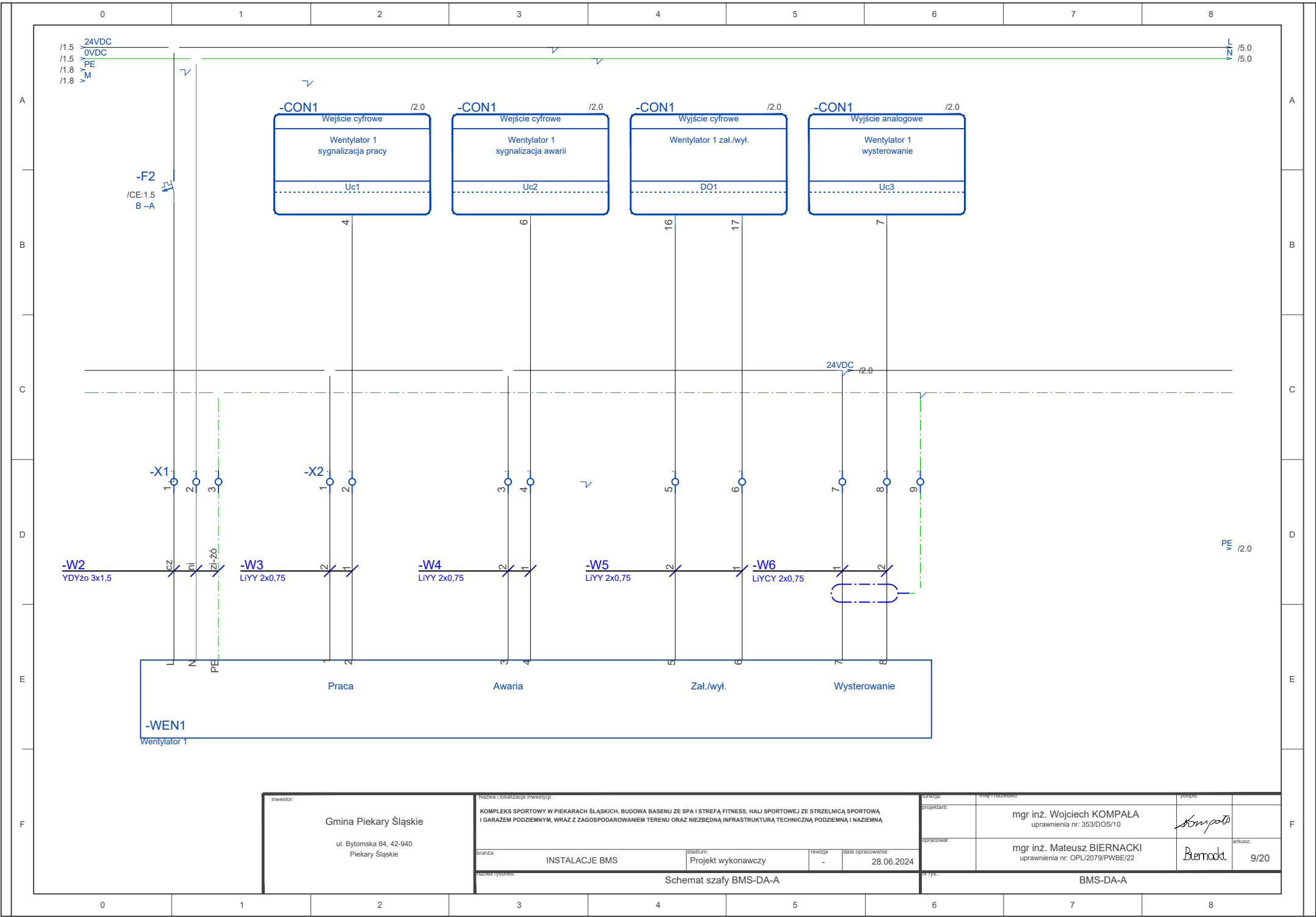


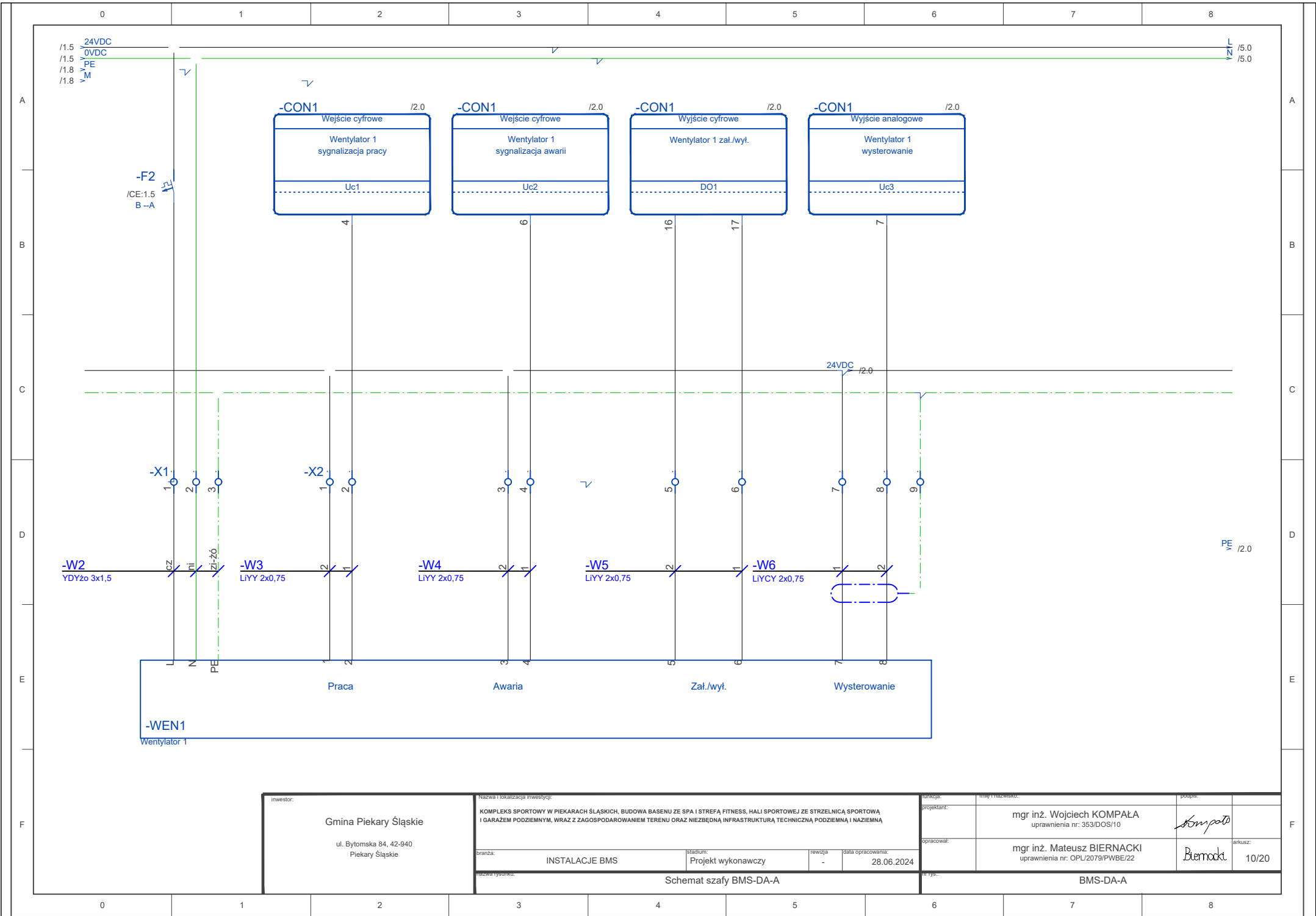
Inwestor:	Nazwa i lokalizacja inwestycji:				funkcja:		imię i nazwisko:		podpis:		
	Gmina Piekary Śląskie ul. Bytomska 84, 42-940 Piekary Śląskie				projektant:		mgr inż. Wojciech KOMPALA uprawnienia nr: 353/DOS/10				
					opracował:		mgr inż. Mateusz BIERNACKI uprawnienia nr: OPL/2079/PWBE/22				
					branża:		INSTALACJE BMS		stadium:		Projekt wykonawczy
	rewizja:		-		data opracowania:		28.06.2024		arkusz:		
								6/20			
nazwa rysownika:				Schemat szafy BMS-DA-A				nazwa rysownika:			
								BMS-DA-A			





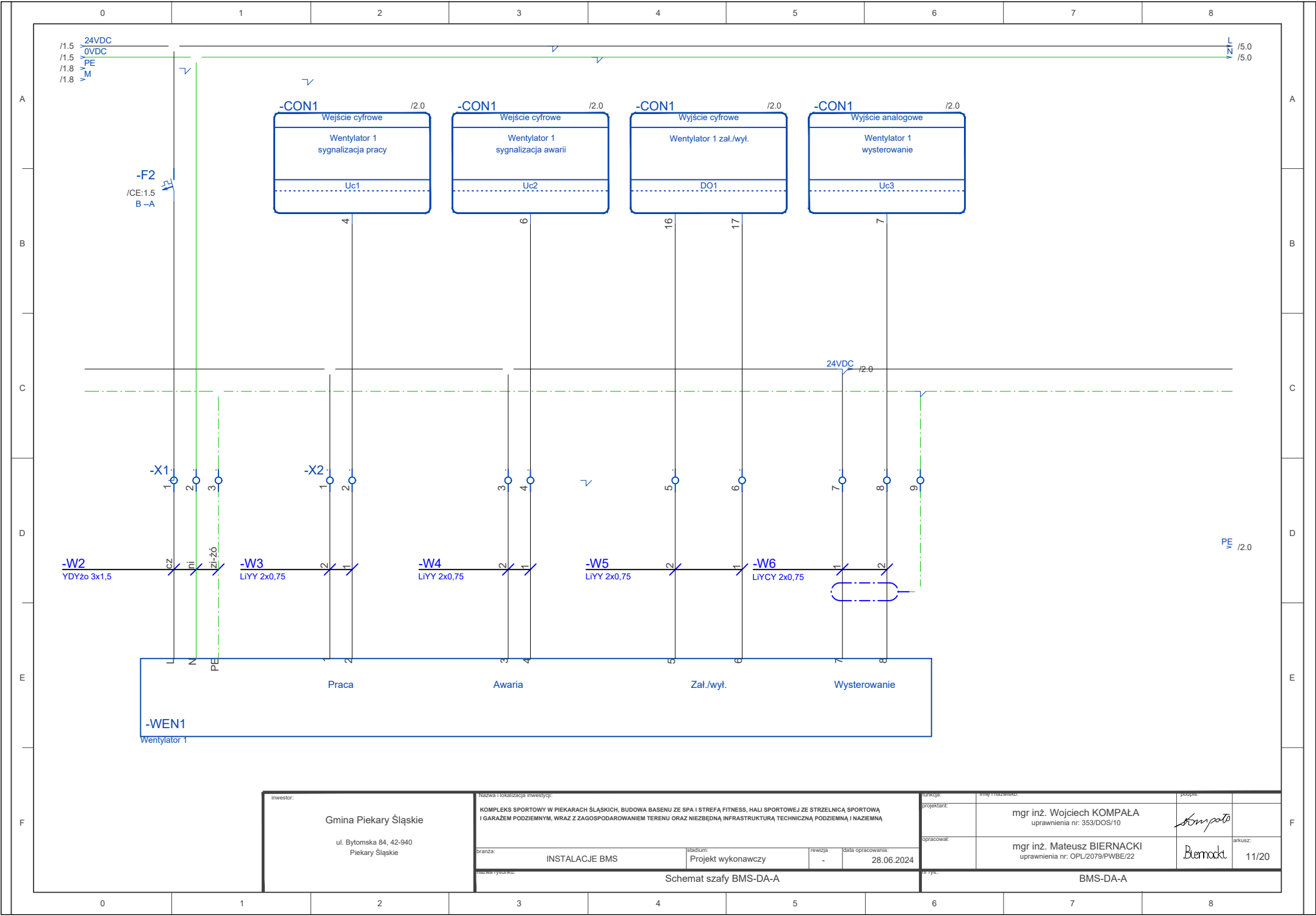


inwestor:	Nazwa i lokalizacja inwestycji:				funkcja:		imię i nazwisko:		podpis:		
	KOMPLEKS SPORTOWY W PIEKARACH ŚLĄSKICH, BUDOWA BASENU ZE SPA I STREFA FITNESS, HALI SPORTOWEJ ZE STRZELNICA SPORTOWĄ I GARAŻEM PODZIEMNYM, WRAZ Z ZAGOSPODAROWANIEM TERENU ORAZ NIEZBĘDNO INFRASTRUKTURĄ TECHNICZNĄ PODZIEMNĄ I NAZIEMNĄ				projektant:		mgr inż. Wojciech KOMPALA uprawnienia nr: 353/DOS/10				
					opracował:		mgr inż. Mateusz BIERNACKI uprawnienia nr: OPL/2079/PWBE/22				
	branża:		stadium:		rewizja:		data opracowania:		arkusz:		
INSTALACJE BMS		Projekt wykonawczy		-		28.06.2024		8/20			
nazwa rysunku:				Schemat szafy BMS-DA-A				nazwa rysunku:			
								BMS-DA-A			

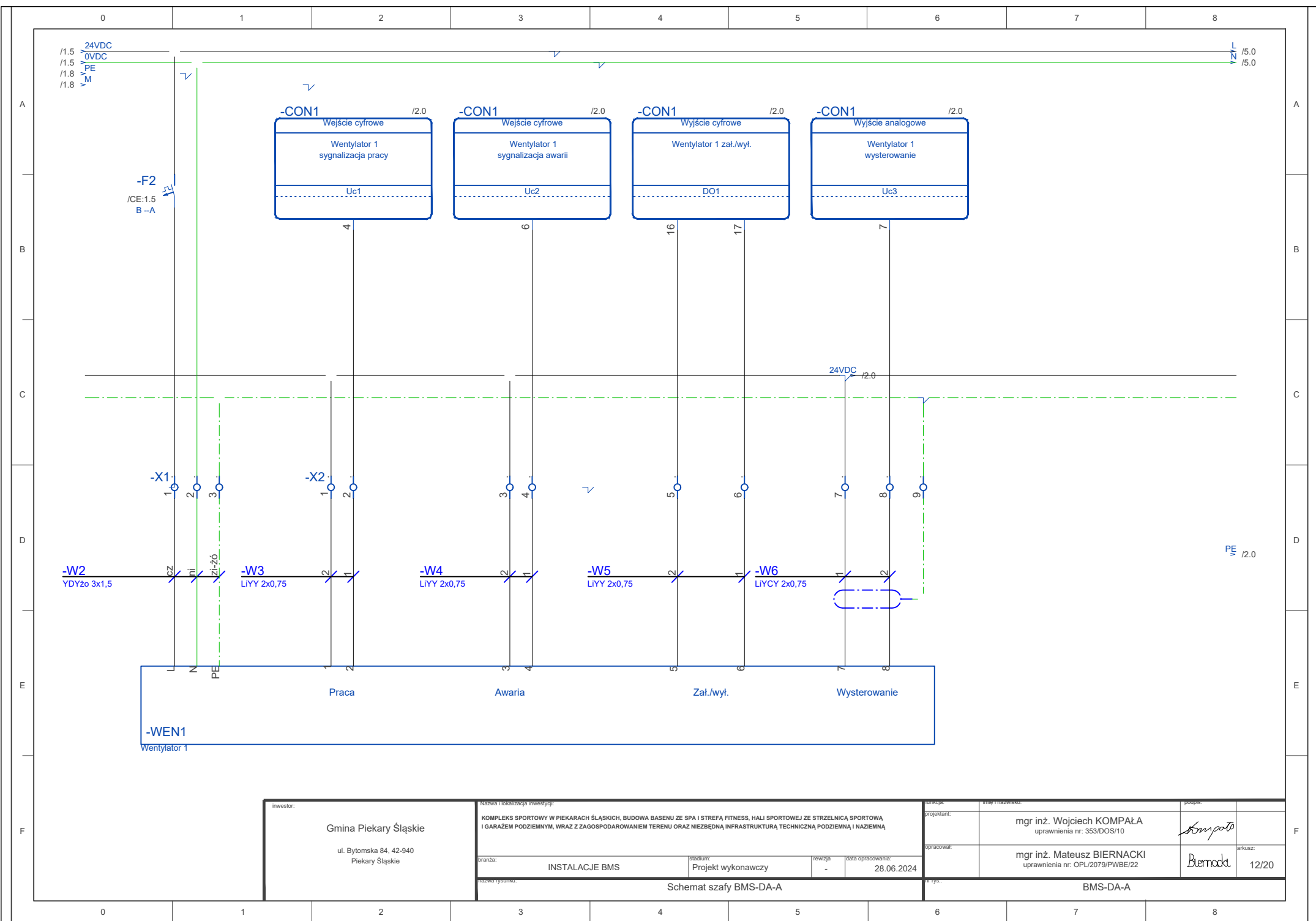


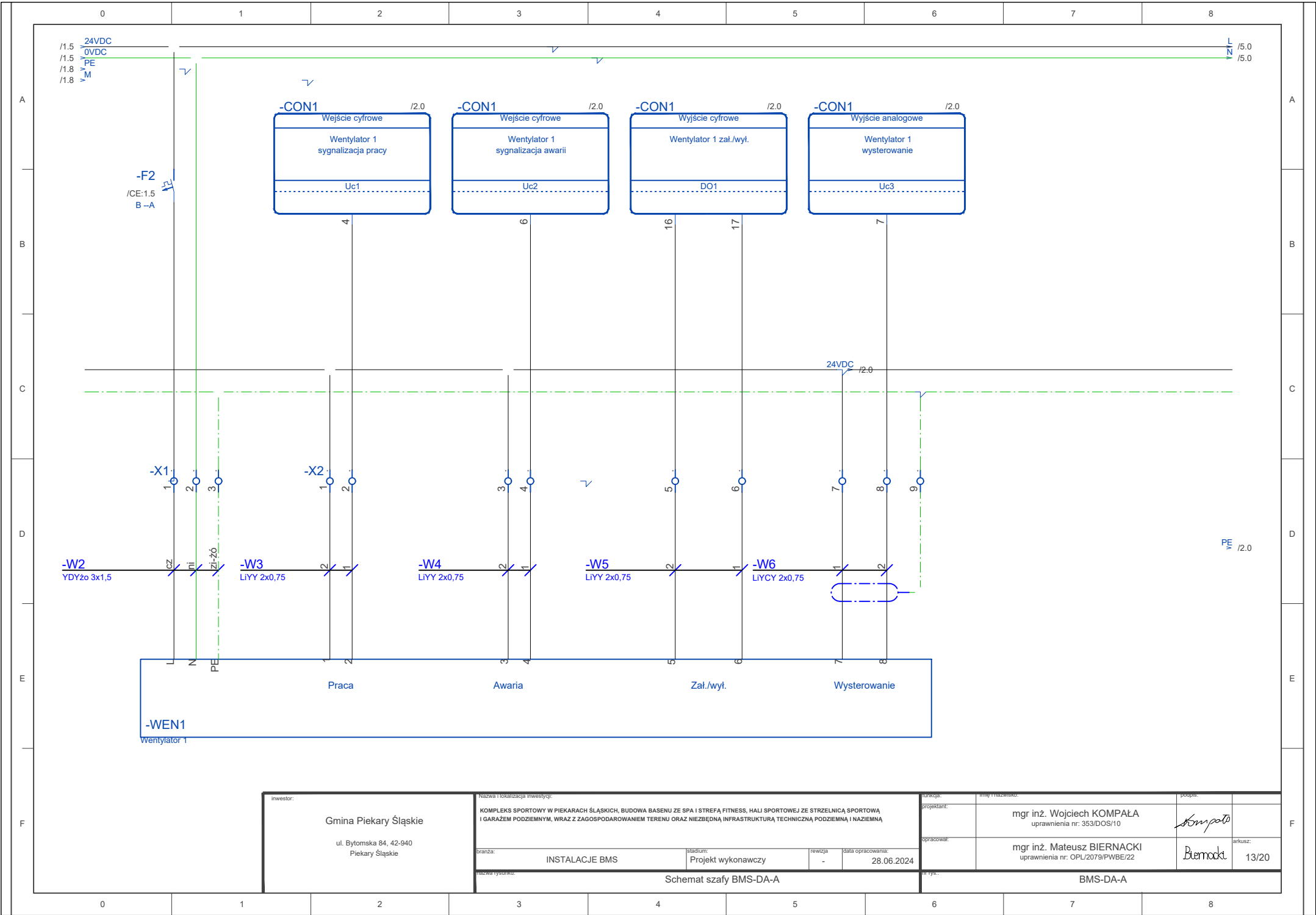




Inwestor:	Nazwa i lokalizacja inwestycji:					Funkcja:	Imię i nazwisko:	Podpis:	
	KOMPLEKS SPORTOWY W PIEKARACH ŚLĄSKICH, BUDOWA BASENU ZE SPA I STREFA FITNESS, HALI SPORTOWEJ ZE STRZELNICĄ SPORTOWĄ I GARAZEM PODZIEMNYM, WRAZ Z ZAGOSPODAROWANIEM TERENU ORAZ NIEZBĘDĄ INFRASTRUKTURĄ TECHNICZNĄ PODZIEMNĄ I NAZIEMNĄ					Projektant:	mgr inż. Wojciech KOMPALA uprawnienia nr: 353/DOS/10		
						Opracował:	mgr inż. Mateusz BIERNACKI uprawnienia nr: OPL/2079/PWBE/22		Arkusz:
	branża:	INSTALACJE BMS		stadium:	Projekt wykonawczy	rewizja:	-	data opracowania:	28.06.2024
	nazwa rysunku:					Schemat szafy BMS-DA-A			
						nazwa rysunku:			
						BMS-DA-A			

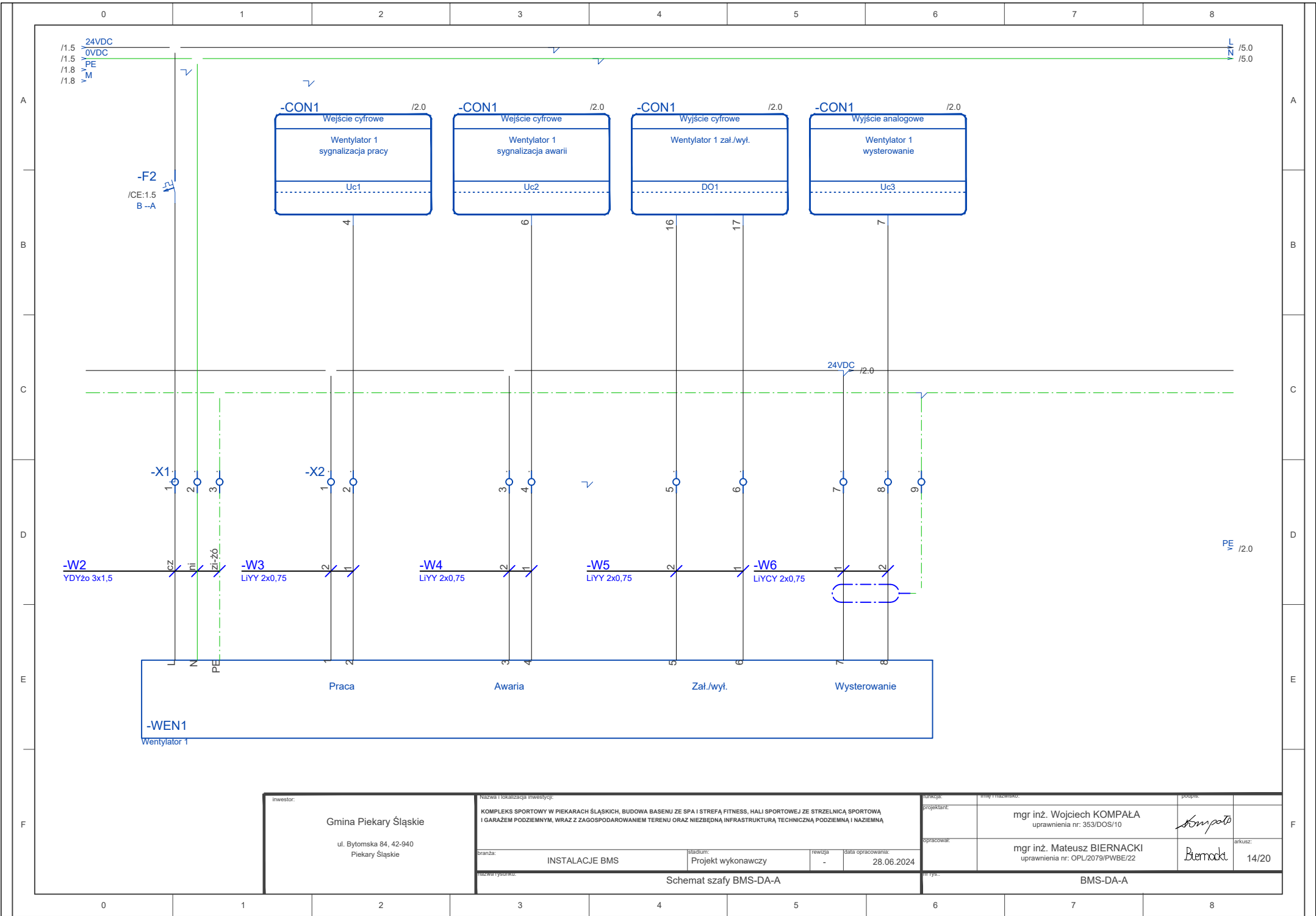




inwestor: Gmina Piekary Śląskie ul. Bytomska 84, 42-940 Piekary Śląskie	nazwa i lokalizacja inwestycji: KOMPLEKS SPORTOWY W PIEKARACH ŚLĄSKICH, BUDOWA BASENU ZE SPA I STREFA FITNESS, HALI SPORTOWEJ ZE STRZELNICĄ SPORTOWĄ I GARAZEM PODZIEMNYM, WRAZ Z ZAGOSPODAROWANIEM TERENU ORAZ NIEZBĘDNO INFRASTRUKTURĄ TECHNICZNĄ PODZIEMNĄ I NAZIEMNĄ				funkcja: projektant: mgr inż. Wojciech KOMPALA uprawnienia nr: 353/DOS/10		podpis: <i>Kompala</i>		
	branża: INSTALACJE BMS		stadium: Projekt wykonawczy		rewizja: -		data opracowania: 28.06.2024		
	nazwa rysunku: Schemat szafy BMS-DA-A				opracował: mgr inż. Mateusz BIERNACKI uprawnienia nr: OPL/2079/PWBE/22		podpis: <i>Biernacki</i>		arkusz: 11/20

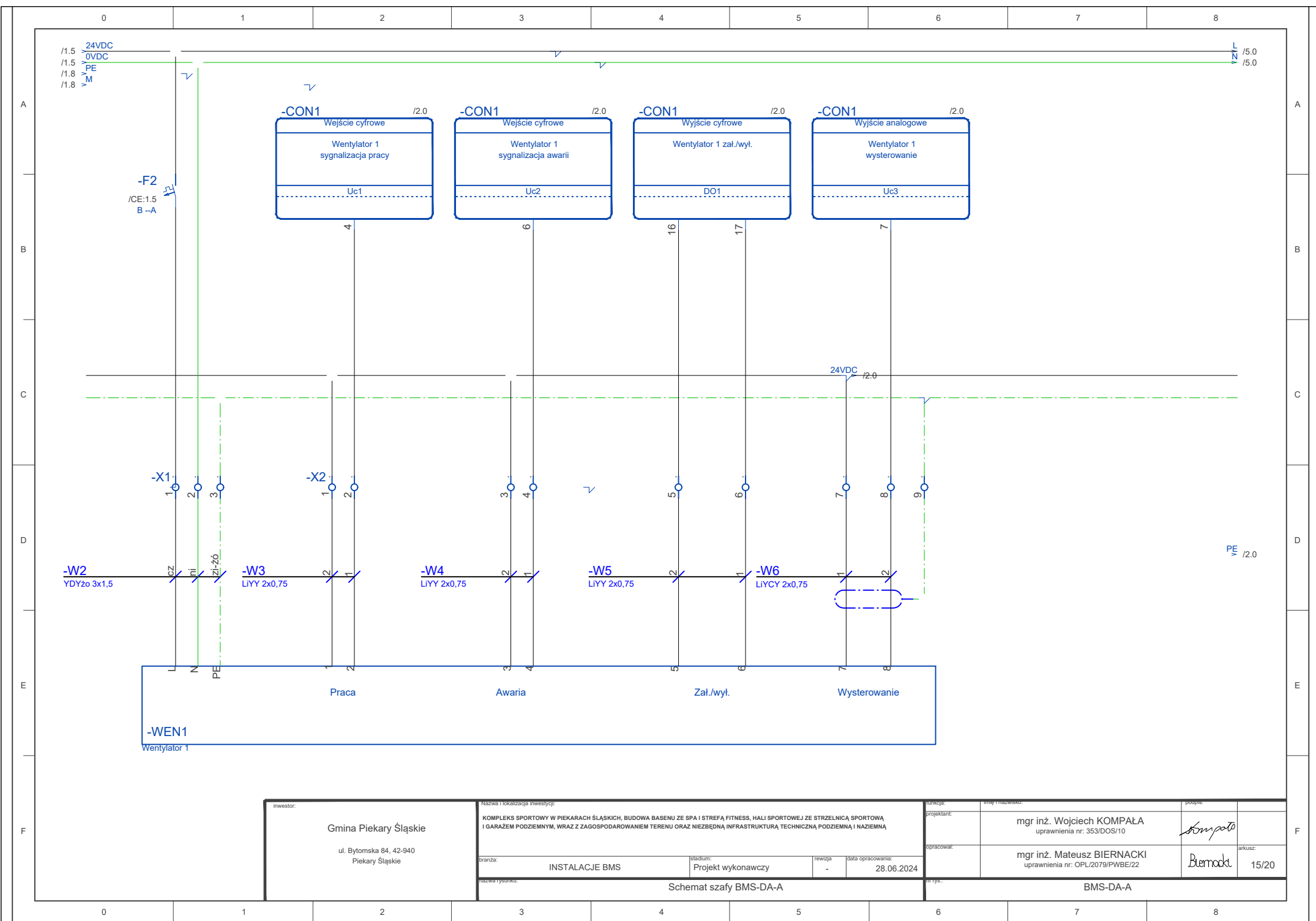


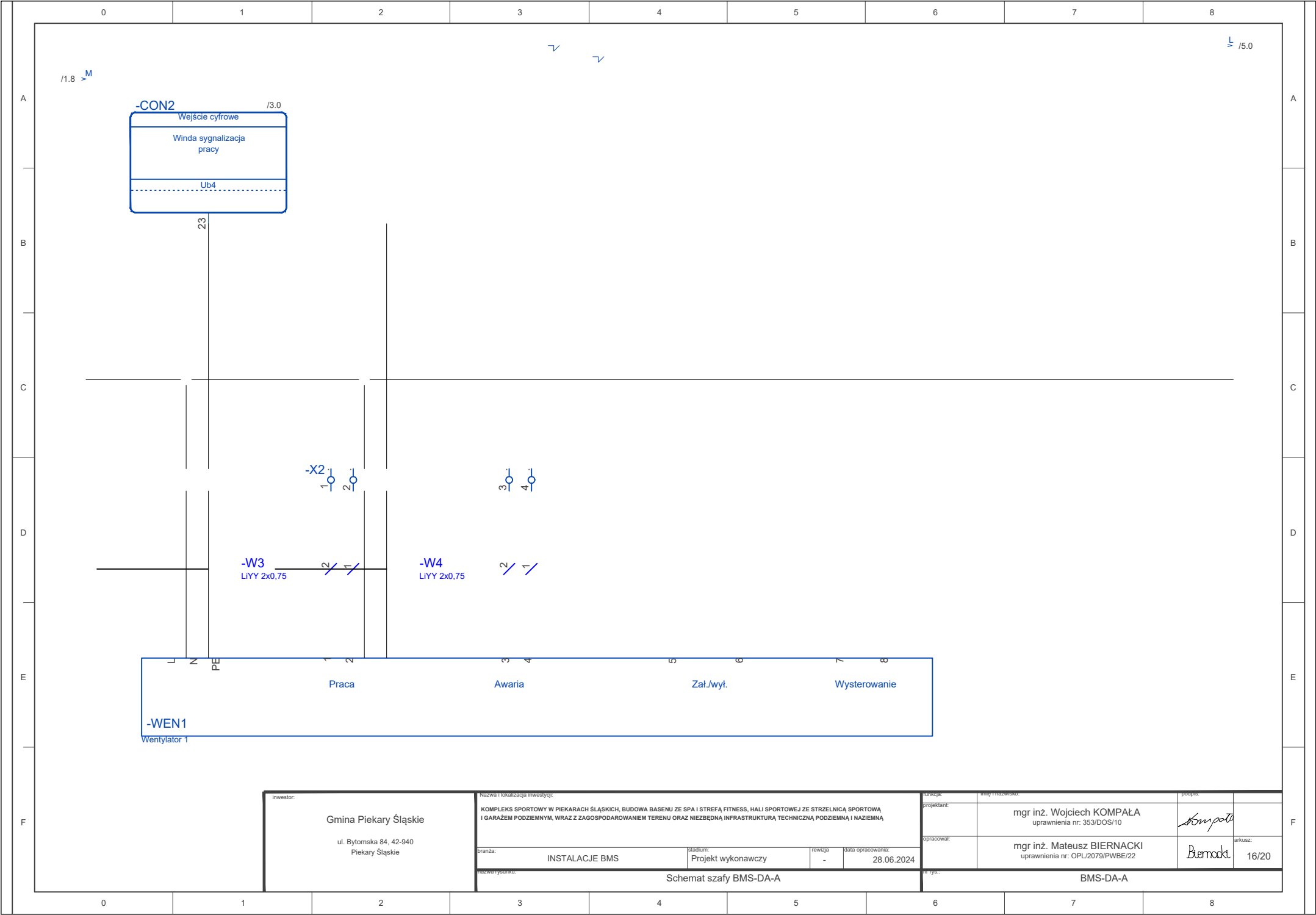


inwestor:	Nazwa i lokalizacja inwestycji:				funkcja:		imię i nazwisko:		podpis:		
	KOMPLEKS SPORTOWY W PIEKARACH ŚLĄSKICH, BUDOWA BASENU ZE SPA I STREFA FITNESS, HALI SPORTOWEJ ZE STRZELNICA SPORTOWĄ I GARAZEM PODZIEMNYM, WRAZ Z ZAGOSPODAROWANIEM TERENU ORAZ NIEZBĘDĄ INFRASTRUKTURĄ TECHNICZNĄ PODZIEMNĄ I NAZIEMNĄ				projektant:		mgr inż. Wojciech KOMPALA uprawnienia nr: 353/DOS/10				
	branża: INSTALACJE BMS				stadium: Projekt wykonawczy		rewizja: -		data opracowania: 28.06.2024		
					mgr inż. Mateusz BIERNACKI uprawnienia nr: OPL/2079/PWBE/22				arkusz: 13/20		
nazwa rysunku:				Schemat szafy BMS-DA-A				nr rys.:		BMS-DA-A	

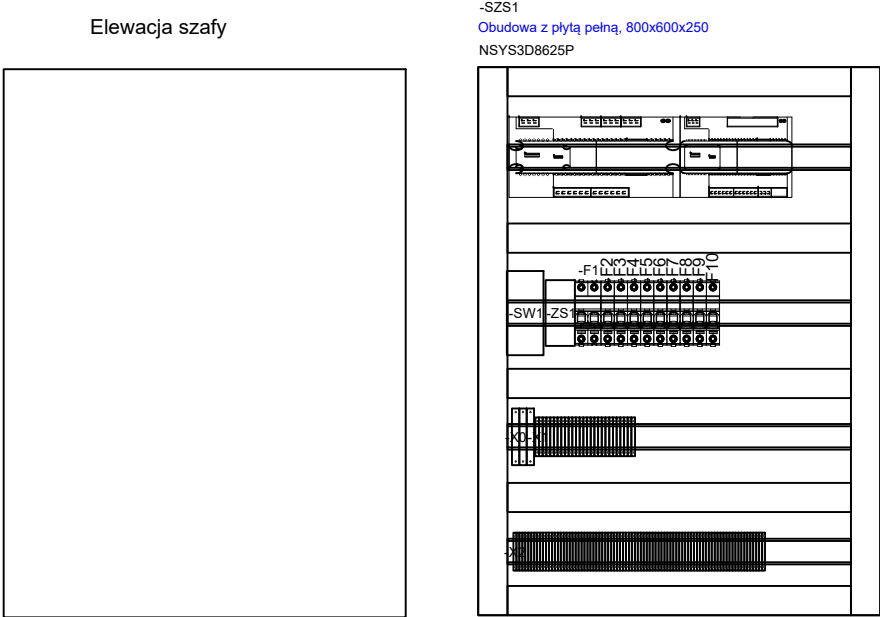



inwestor:	Nazwa i lokalizacja inwestycji:				tytuł:	inny nazwisko:	podpis:	
	KOMPLEKS SPORTOWY W PIEKARACH ŚLĄSKICH, BUDOWA BASENU ZE SPA I STREFA FITNESS, HALI SPORTOWEJ ZE STRELNICZĄ SPORTOWĄ I GARAŻEM PODZIEMNYM, WRAZ Z ZAGOSPODAROWANIEM TERENU ORAZ NIEZBĘDNO INFRASTRUKTURĄ TECHNICZNĄ PODZIEMNĄ I NAZIEMNĄ				projektant:	mgr inż. Wojciech KOMPALA uprawnienia nr: 353/DOS/10		
	branża:	skladom:	rewizja:	data opracowania:	opracował:	mgr inż. Mateusz BERNACKI uprawnienia nr: OPL/2079/PWBE/22		arkusz:
	INSTALACJE BMS	Projekt wykonawczy	-	28.06.2024				14/20
nazwa rysunku:				tytuł:				
Schemat szafy BMS-DA-A				BMS-DA-A				





inwestor:		nazwa i lokalizacja inwestycji:				autor:		inżynier i nadzorca:		podpis:	
Gmina Piekary Śląskie ul. Bytomska 84, 42-940 Piekary Śląskie		KOMPLEKS SPORTOWY W PIEKARACH ŚLĄSKICH, BUDOWA BASENU ZE SPA I STREFĄ FITNESS, HALI SPORTOWEJ ZE STRZELNICĄ SPORTOWĄ I GARAZEM PODZIEMNYM, WRAZ Z ZAGOSPODAROWANIEM TERENU ORAZ NIEZBEDNĄ INFRASTRUKTURĄ TECHNICZNĄ PODZIEMNĄ I NAZIEMNĄ				projektant:	mgr inż. Wojciech KOMPALA uprawnienia nr: 353/DOS/10				
						opracował:	mgr inż. Mateusz BIERNACKI uprawnienia nr: OPL/2079/PWBE/22				arkusz:
						branża:	INSTALACJE BMS		stadium:	Projekt wykonawczy	
						nazwa rysunku:		Schemat szafy BMS-DA-A		BMS-DA-A	





<div>inwestor:</div> <div>Gmina Piekary Śląskie</div> <div>ul. Bytomska 84, 42-940</div> <div>Piekary Śląskie</div>	<div>Nazwa i lokalizacja inwestycji:</div> <div>KOMPLEKS SPORTOWY W PIEKARACH ŚLĄSKICH, BUDOWA BASENU ZE SPA I STREFA FITNESS, HALI SPORTOWEJ ZE STRZELNICĄ SPORTOWĄ I GARAŻEM PODZIEMNYM, WRAZ Z ZAGOSPODAROWANIEM TERENU ORAZ NIEZBĘDNĄ INFRASTRUKTURĄ TECHNICZNĄ PODZIEMNĄ I NAZIEMNĄ</div>				<div>inicjator:</div> <div>mgr inż. Wojciech KOMPALA</div> <div>uprawnienia nr: 353/DOS/10</div>	<div>inżynier nadzoru:</div> <div></div>	<div>podpis:</div>
	<div>branża:</div> <div>INSTALACJE BMS</div>	<div>stadium:</div> <div>Projekt wykonawczy</div>	<div>rewizja:</div> <div>-</div>	<div>data opracowania:</div> <div>28.06.2024</div>	<div>opracował:</div> <div>mgr inż. Mateusz BERNACKI</div> <div>uprawnienia nr: OPL/2079/PWBE/22</div>	<div>arkusz:</div> <div></div>	<div>17/20</div>
	<div>Nazwa i rysunek:</div> <div>Schemat szafy BMS-DA-A</div>				<div>Nr rys.:</div> <div>BMS-DA-A</div>		

	0	1	2	3	4	5	6	7	8	
A	<div>Lista kabli<div>Strona1</div></div>									A
	Nr	Urządzenie zewn.	Oznaczenie kabla	Typ kabla	Ilość żył	Opis urządzenia zewn.				
	1		-W1	UTP 22 AWG	1					
B	2	-WEN1	-W2	YDYżo 3x1,5	3	Wentylator 1				
	3	-WEN1	-W3	LIYY-Nr 2x0,75	2	Wentylator 1				
	4	-WEN1	-W4	LIYY-Nr 2x0,75	2	Wentylator 1				
	5	-WEN1	-W5	LIYY-Nr 2x0,75	2	Wentylator 1				
	6	-WEN1	-W6	LIYCY-Nr 2x0,75	2	Wentylator 1				
	7	-WEN2	-W7	YDYżo 3x1,5	3	Wentylator 2				
	8	-WEN2	-W8	LIYY-Nr 2x0,75	2	Wentylator 2				
	9	-WEN2	-W9	LIYY-Nr 2x0,75	2	Wentylator 2				
	10	-WEN2	-W10	LIYY-Nr 2x0,75	2	Wentylator 2				
	11	-WEN2	-W11	LIYCY-Nr 2x0,75	2	Wentylator 2				
C	12	-WEN3	-W12	YDYżo 3x1,5	3	Wentylator 3				
	13	-WEN3	-W13	LIYY-Nr 2x0,75	2	Wentylator 3				
	14	-WEN3	-W14	LIYY-Nr 2x0,75	2	Wentylator 3				
	15	-WEN3	-W15	LIYY-Nr 2x0,75	2	Wentylator 3				
	16	-WEN3	-W16	LIYCY-Nr 2x0,75	2	Wentylator 3				
	17	-WEN4	-W17	YDYżo 3x1,5	3	Wentylator 4				
	18	-WEN4	-W18	LIYY-Nr 2x0,75	2	Wentylator 4				
	19	-WEN4	-W19	LIYY-Nr 2x0,75	2	Wentylator 4				
	20	-WEN4	-W20	LIYY-Nr 2x0,75	2	Wentylator 4				
	21	-WEN4	-W21	LIYCY-Nr 2x0,75	2	Wentylator 4				
D	22	-WEN5	-W22	YDYżo 3x1,5	3	Wentylator 5				
	23	-WEN5	-W23	LIYY-Nr 2x0,75	2	Wentylator 5				
	24	-WEN5	-W24	LIYY-Nr 2x0,75	2	Wentylator 5				
	25	-WEN5	-W25	LIYY-Nr 2x0,75	2	Wentylator 5				
	26	-WEN5	-W26	LIYCY-Nr 2x0,75	2	Wentylator 5				
	27	-WEN6	-W27	YDYżo 3x1,5	3	Wentylator 6				
	28	-WEN6	-W28	LIYY-Nr 2x0,75	2	Wentylator 6				
	29	-WEN6	-W29	LIYY-Nr 2x0,75	2	Wentylator 6				
	30	-WEN6	-W30	LIYY-Nr 2x0,75	2	Wentylator 6				
	31	-WEN6	-W31	LIYCY-Nr 2x0,75	2	Wentylator 6				
E	32	-WEN7	-W32	YDYżo 3x1,5	3	Wentylator 7				
	33	-WEN7	-W33	LIYY-Nr 2x0,75	2	Wentylator 7				
	34	-WEN7	-W34	LIYY-Nr 2x0,75	2	Wentylator 7				
	35	-WEN7	-W35	LIYY-Nr 2x0,75	2	Wentylator 7				
	36	-WEN7	-W36	LIYCY-Nr 2x0,75	2	Wentylator 7				
F	<div>inwestor:<div>Gmina Piekary Śląskie</div><div>ul. Bytomska 84, 42-940</div><div>Piekary Śląskie</div></div>		<div>Nazwa i lokalizacja inwestycji:<div>KOMPLEKS SPORTOWY W PIEKARACH ŚLĄSKICH, BUDOWA BASENU ZE SPA I STREFĄ FITNESS, HALI SPORTOWEJ ZE STRZELNICĄ SPORTOWĄ I GARAZEM PODZIEMNYM, WRAZ Z ZAGOSPODAROWANIEM TERENU ORAZ NIEZBEDNĄ INFRASTRUKTURĄ TECHNICZNĄ PODZIEMNĄ I NAZIEMNĄ</div></div> <div>branża:<div>INSTALACJE BMS</div></div> <div>stadium:<div>Projekt wykonawczy</div></div> <div>rewizja:<div>-</div></div> <div>data opracowania:<div>28.06.2024</div></div>			<div>iniciator:<div>mgr inż. Wojciech KOMPALA</div><div>uprawnienia nr: 353/DOS/10</div></div> <div>opracował:<div>mgr inż. Mateusz BIERNACKI</div><div>uprawnienia nr: OPL/2079/PWBE/22</div></div>		<div>podpis:<div></div></div> <div>arkusz:<div>Biernacki</div><div>18/20</div></div>		
	Nazwa rysunku: <div>Schemat szafy BMS-DA-A</div>			nr rys.: <div>BMS-DA-A</div>						
	0	1	2	3	4	5	6	7	8	

	0	1	2	3	4	5	6	7	8		
A	Lista kabli									Strona 2	
	Nr	Urządzenie zewn.	Oznaczenie kabla	Typ kabla	Ilość żył	Opis urządzenia zewn.					
	37	-WEN8	-W37	YDYżo 3x1,5	3	Wentylator 8					
	38	-WEN8	-W38	LIYY-Nr 2x0,75	2	Wentylator 8					
	39	-WEN8	-W39	LIYY-Nr 2x0,75	2	Wentylator 8					
	40	-WEN8	-W40	LIYY-Nr 2x0,75	2	Wentylator 8					
	41	-WEN8	-W41	LIYY-Nr 2x0,75	2	Wentylator 8					
	42	-WEN9	-W42	YDYżo 3x1,5	3	Wentylator 9					
	43	-WEN9	-W43	LIYY-Nr 2x0,75	2	Wentylator 9					
	44	-WEN9	-W44	LIYY-Nr 2x0,75	2	Wentylator 9					
B	45	-WEN9	-W45	LIYY-Nr 2x0,75	2	Wentylator 9					
	46	-WEN9	-W46	LIYY-Nr 2x0,75	2	Wentylator 9					
	47	-WIN1	-W47	LIYY-Nr 2x0,75	2	Winda					
	48	-WIN1	-W48	LIYY-Nr 2x0,75	2	Winda					
C											
D											
E											
F	Gmina Piekary Śląskie ul. Bytomska 84, 42-940 Piekary Śląskie		Nazwa i lokalizacja inwestycji: KOMPLEKS SPORTOWY W PIEKARACH ŚLĄSKICH, BUDOWA BASENU ZE SPA I STREFĄ FITNESS, HALI SPORTOWEJ ZE STRZELNICĄ SPORTOWĄ I GARAZEM PODZIEMNYM, WRAZ Z ZAGOSPODAROWANIEM TERENU ORAZ NIEZBĘDĄ INFRASTRUKTURĄ TECHNICZNĄ PODZIEMNĄ I NAZIEMNĄ			Inicjator: mgr inż. Wojciech KOMPALA uprawnienia nr: 353/DOS/10		Pełnomocnik: mgr inż. Mateusz BIERNACKI uprawnienia nr: OPL/2079/PWBE/22		Arkusze: 19/20	
	branża: INSTALACJE BMS			stadium: Projekt wykonawczy		rewizja: -		data opracowania: 28.06.2024		nazwa rysunku: Schemat szafy BMS-DA-A	
										BMS-DA-A	
	0	1	2	3	4	5	6	7	8		

[illegible]

<div>inwestor:</div> <div>Gmina Piekary Śląskie</div> <div>ul. Bytomska 84, 42-940</div> <div>Piekary Śląskie</div>	nazwa i lokalizacja inwestycji:				nazwa i adres inwestycji:		podpis:			
	KOMPLEKS SPORTOWY W PIEKARACH ŚLĄSKICH, BUDOWA BASENU ZE SPA I STREFĄ FITNESS, HALI SPORTOWEJ ZE STRZELNICĄ SPORTOWĄ I GARAZEM PODZIEMNYM, WRAZ Z ZAGOSPODAROWANIEM TERENU ORAZ NIEZBĘDNA INFRASTRUKTURA TECHNICZNA PODZIEMNA I NAZIEMNA				projektant:		mgr inż. Wojciech KOMPAŁA uprawnienia nr: 353/DOS/10			
	branża:				etap budowy:		podpis:		arkusz:	
	INSTALACJE BMS		projekt wykonawczy		28.06.2024		mgr inż. Mateusz BERNACKI uprawnienia nr: OPL/2079/PWBE/22			20/20
	nazwa rysunku:				Schemat szafy BMS-DA-A				nazwa rysunku:	